

CONSEILS D'UTILISATION

- Nous vous suggérons de donner un exemplaire des fiches complétées à chaque personne proche (aux enfants par exemple) ainsi qu'au service d'aide et soins (ou, du moins, les informer de l'existence des fiches et de l'endroit où celle-ci se trouve).
- Veillez à remettre à jour au moins une fois par an les fiches (nous vous proposons la date du 1er octobre, Journée internationale des Aînés). Assurez-vous de rendre une copie des fiches actualisées à chaque personne qui en disposait précédemment.
- Les modèles des fiches sont disponibles auprès du Service Population de l'Administration communale de Héron ou en ligne sur www.heeron.be ➔ Vivre à Héron ➔ Aînés



OÙ OBTENIR LE KIT ?

Au Service Population
de la Commune de Héron

**VOUS N'AVEZ PAS LA POSSIBILITÉ DE VOUS
DÉPLACER ?**

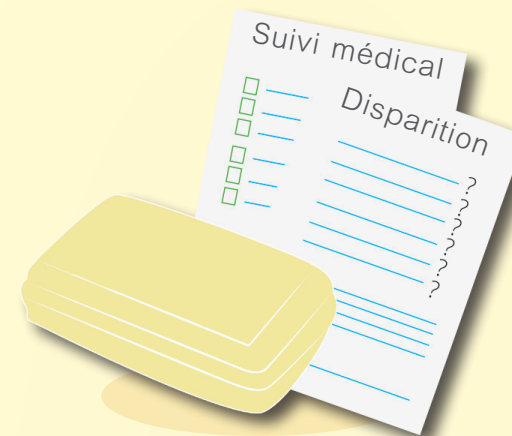
 **CONTACTEZ LE SERVICE POPULATION AU
085/27 04 92**

HÉRON

prend soin de vous!

commune de
HÉRON

ADL
AGENCE DE DÉVELOPPEMENT LOCAL
de Héron



LA BOITE JAUNE PEUT VOUS SAUVER LA VIE !

HÉRON

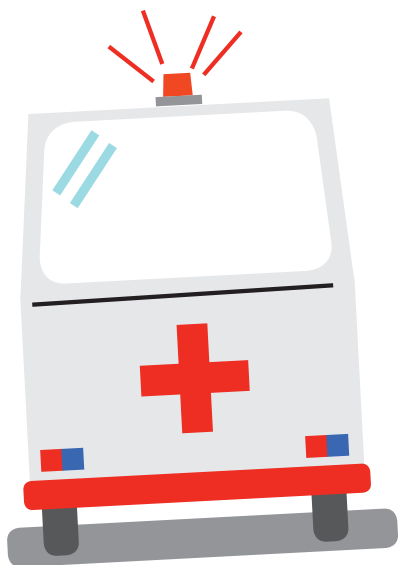
prend soin de vous!

POUR QUI ?

À partir du 1er octobre, Journée internationale des personnes âgées, la Commune de Héron offre un kit « boîte jaune » à toute personne de 60 ans et plus domiciliée à Héron.

CONCEPT

Originaire du Canada, le concept de la «boîte jaune» permet de favoriser la sécurité des aînés à domicile. La boîte jaune permet aussi aux services de secours de gagner un temps précieux en cas d'accident ou de disparition !



CARACTÉRISTIQUES

Ce kit facilite l'accès aux services de secours à des informations essentielles sur la personne en question.

CE KIT EST COMPOSÉ DE 4 ÉLÉMENTS

- Une boîte de couleur jaune fluo, bien visible, à placer dans le frigo
- Un autocollant à apposer sur le frigo ou derrière la porte d'entrée
- Une fiche «suivi médical» comprenant les informations médicales (traitement en cours, allergies éventuelles...) et à compléter avec l'aide de son médecin traitant
- Une fiche «disparition» qui reprend des éléments d'identification de la personne



DANS QUELLES SITUATIONS ?

EN CAS DE MALAISE



Cette fiche contient les informations nécessaires aux services d'urgence médicale afin d'entreprendre les démarches pour aider/intervenir auprès de toute personne âgée victime d'accident domestique. L'exactitude des informations rédigée est primordiale. La validation de cette fiche par votre médecin traitant est indispensable.

EN CAS DE DISPARITION



L'apparence, les signes distinctifs et les habitudes sont des éléments capitaux à connaître afin de vous retrouver rapidement. Plus les informations seront détaillées, plus les services de secours pourront réaliser efficacement leur travail. La fiche spécifique est exclusivement complétée lors du constat de disparition.